

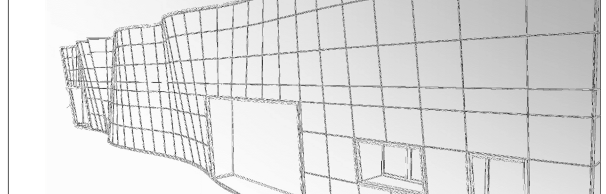


Comune di Buttigliera Alta
PROVINCIA DI TORINO

Manutenzione Straordinaria Strade Comunali
Secondo Lotto

Corso Vandel - Via Gatta - Piazza Jougue

PROGETTAZIONE:



Dott. Arch. Zammito Salvatore
Via S. Geronimo 11 - 10090 BUTTIGLIERA ALTA
tel. 011/53551540
C.F. ZAMMITO SALVATORE
P.IVA 03901620012
e-mail: zammitosalvatore@libero.it
Pec: zammitosalvatore@pec.it

COMMITTENTE:

Comune di Buttigliera Alta
Via Ranzo 3 - 10090 BUTTIGLIERA ALTA
tel. 011/53551550
P.IVA 03901620012
e-mail: segreteria@comune.buttiglieraalta.to.it
Pec: segreteria@pec.comune.buttiglieraalta.to.it

Rappresentante Unico del Progettamento
De Vecchio Geom. Giovanni
Pec: g.veccio@geometriavercelli.it

PROGETTO DEFINITIVO - ESECUTIVO

CORSO VANDEL

| SCALA | VARIE | NUMERO | PDE2-E-01 |
|--------|-------|------------|-----------|
| REV. 0 | DATA | 20-10-2017 | |
| REV. 1 | DATA | | |
| REV. 2 | DATA | | |



ESTRATTO DA PRGC - SCALA 1:5000

CORSO VANDEL

SUPERFICIE INTERVENTO: 1.260 + 355 MQ

LAVORI IN PROGETTO:

Rifacimento asfalto esistente nei tratti maggiormente ammalorati
evidenziati nelle planimetrie e rifacimento marciapiedi esistenti.

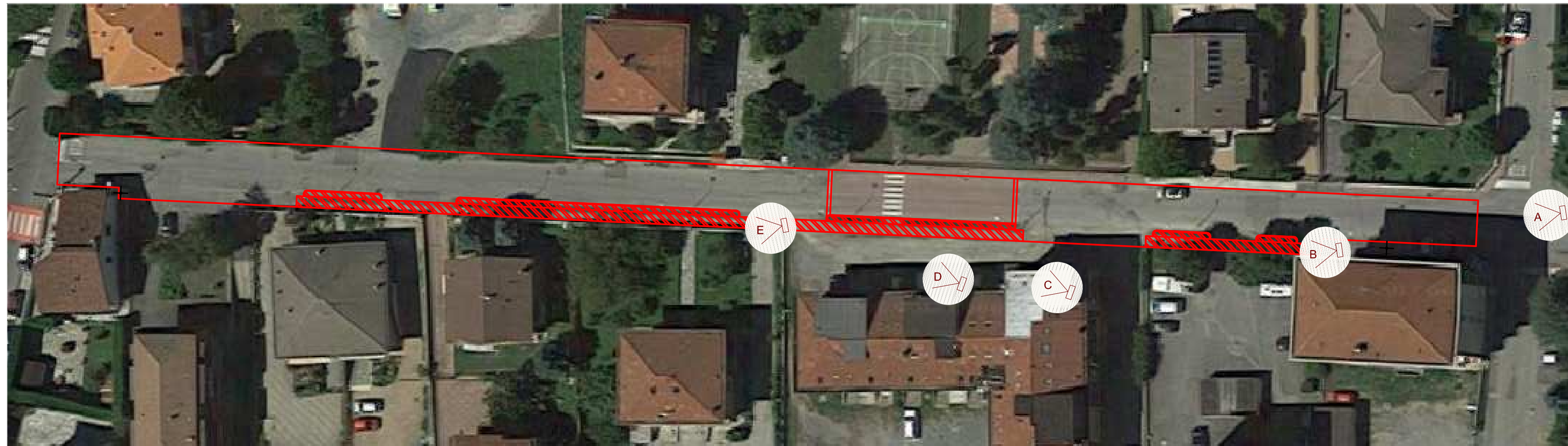
Sono previste le seguenti opere per il rifacimento dei marciapiedi (355 mq circa):

- Demolizione cordoli attuali marciapiedi e aiuole verdi adiacenti;
- Rimozione della pavimentazione di marmette cementizie autobloccanti;
- Rimozione num. 6 pali illuminazione esistenti con recupero palo e corpo illuminante, con demolizione blocco fondazione attuale e cavidotti;
- Realizzazione nuova linea alimentazione illuminazione pubblica;
- Nuovi plinti prefabbricati di fondazione per pali illuminazione pubblica completi di pozzetto ispezione;
- Realizzazione massetto di fondazione cementizio nel nuovo marciapiede compresa rete metallica elettrosaldata;
- Scavi necessari per tutte le opere in progetto;
- Fornitura e posa in opera nuovi cordoli cementizi;
- Realizzazione nuova pavimentazione in marmette cementizie autobloccanti, compresa fornitura materiale integrativo;
- Posa in opera illuminazione pubblica nella nuova posizione, compresa posa palo e apparecchio illuminante, realizzazione nuova linea elettrica in cavidotti compresi allacciamenti elettrici necessari.

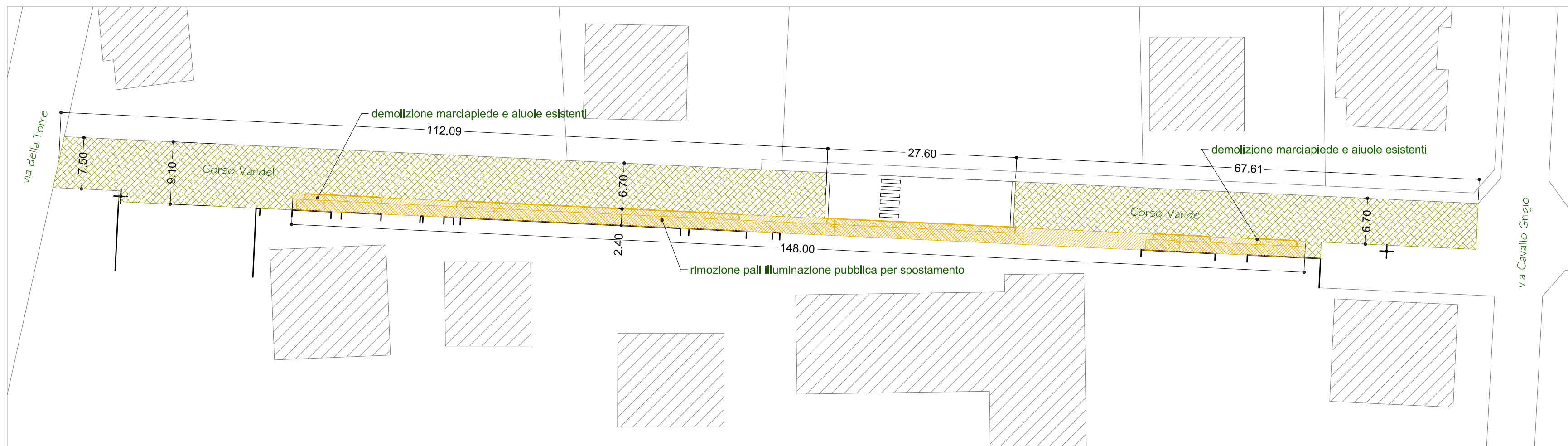
Sono previste le seguenti opere per il rifacimento dell'asfalto esistente ammalorato (1.260 mq circa):

- Totale scarifica pavimentazione esistente;
- Verifica e correzione ove necessario pendenza per il deflusso delle acque meteoriche verso le caditoie esistenti, compresa realizzazione di una nuova caditoia;
- Inalzamento ove necessario quote chiusini e caditoie esistenti;
- Spandimento emulsione bituminosa fra strati differenti;
- Realizzazione nuovo strato di usura (3 cm);
- Rifacimento segnaletica orizzontale nelle aree di intervento.

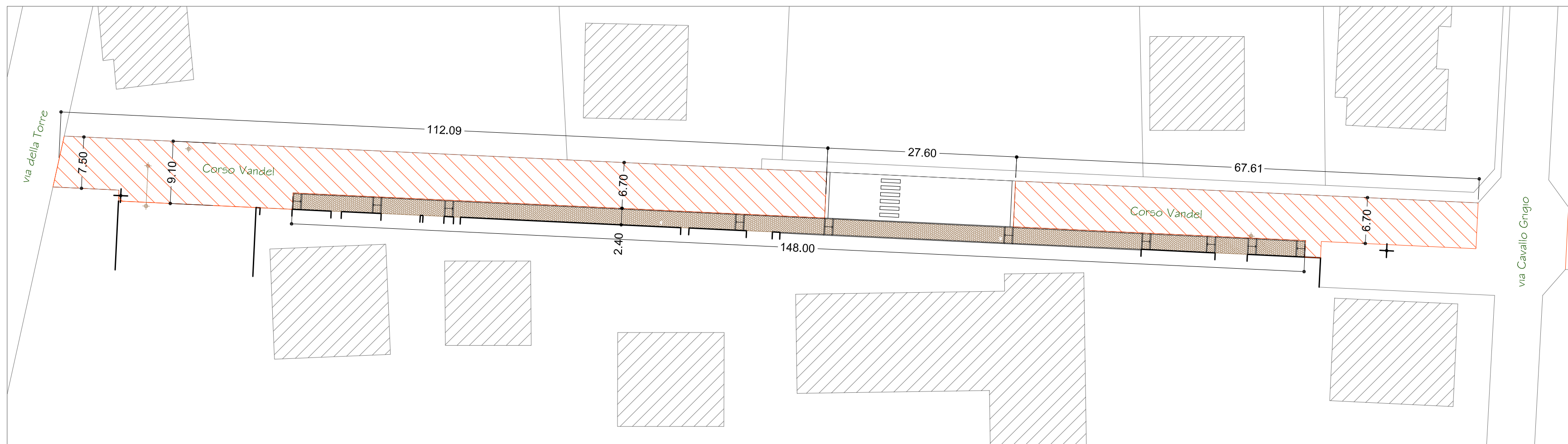
Note:



PLANIMETRIA SATELLITARE - SCALA 1:500



PLANIMETRIA DEMOLIZIONI SCAVI SCARIFICA - SCALA 1:500



PLANIMETRIA NUOVE FORMAZIONI - SCALA 1:500



FOTO A



FOTO B



FOTO C



FOTO D

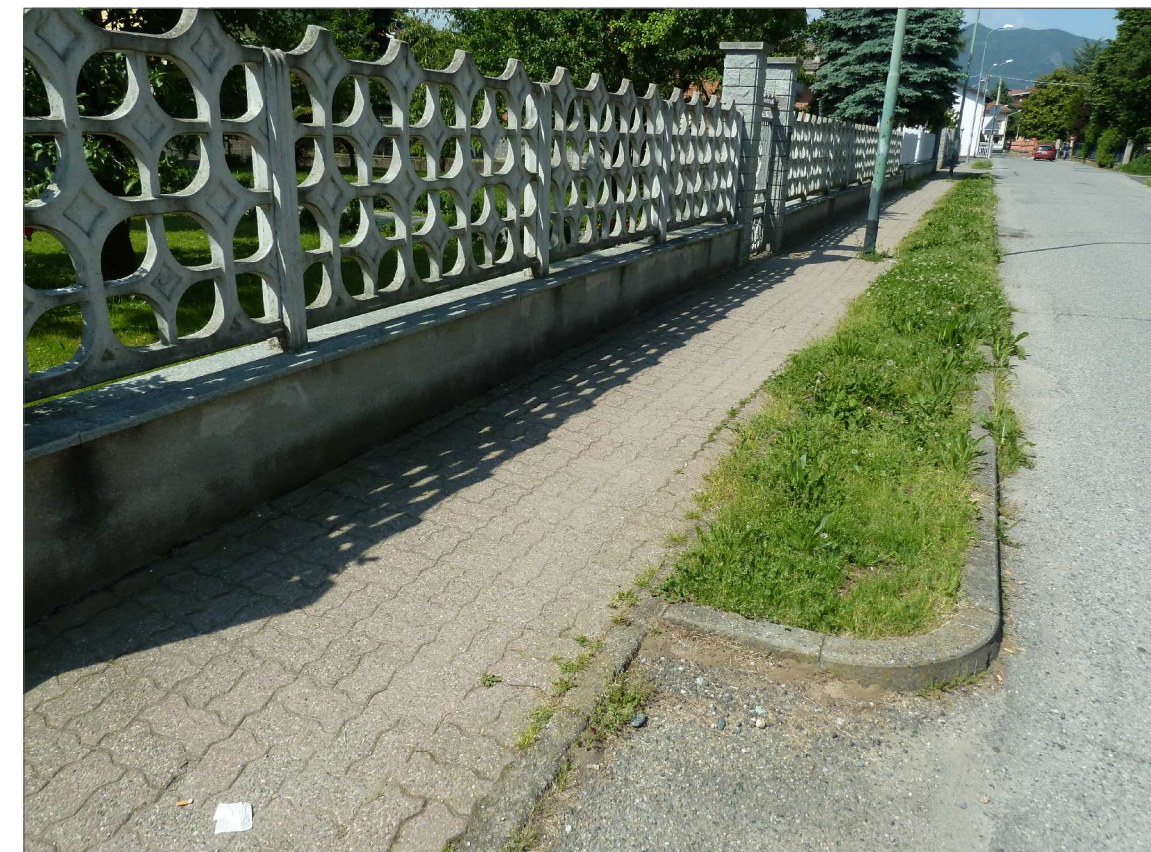
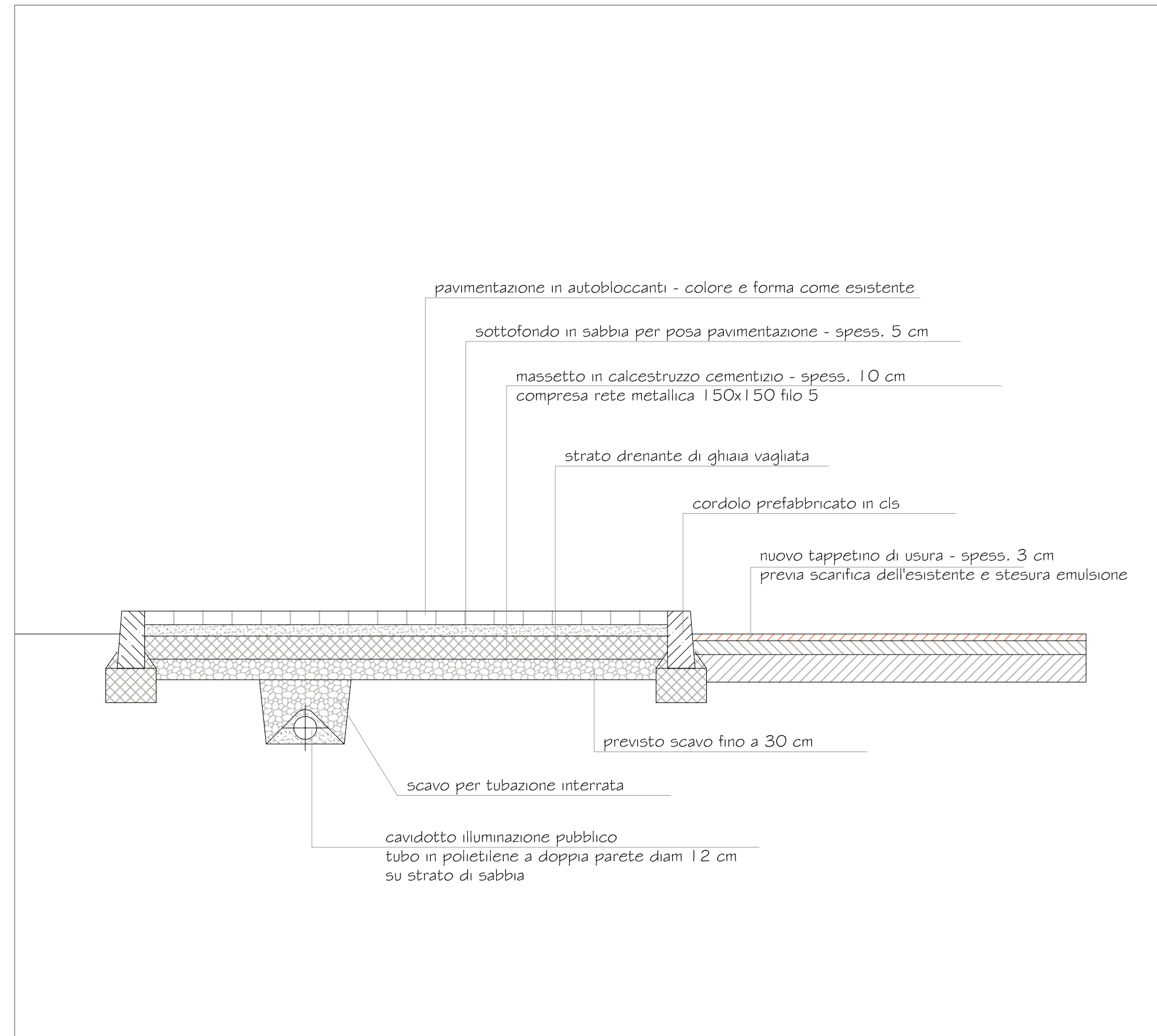
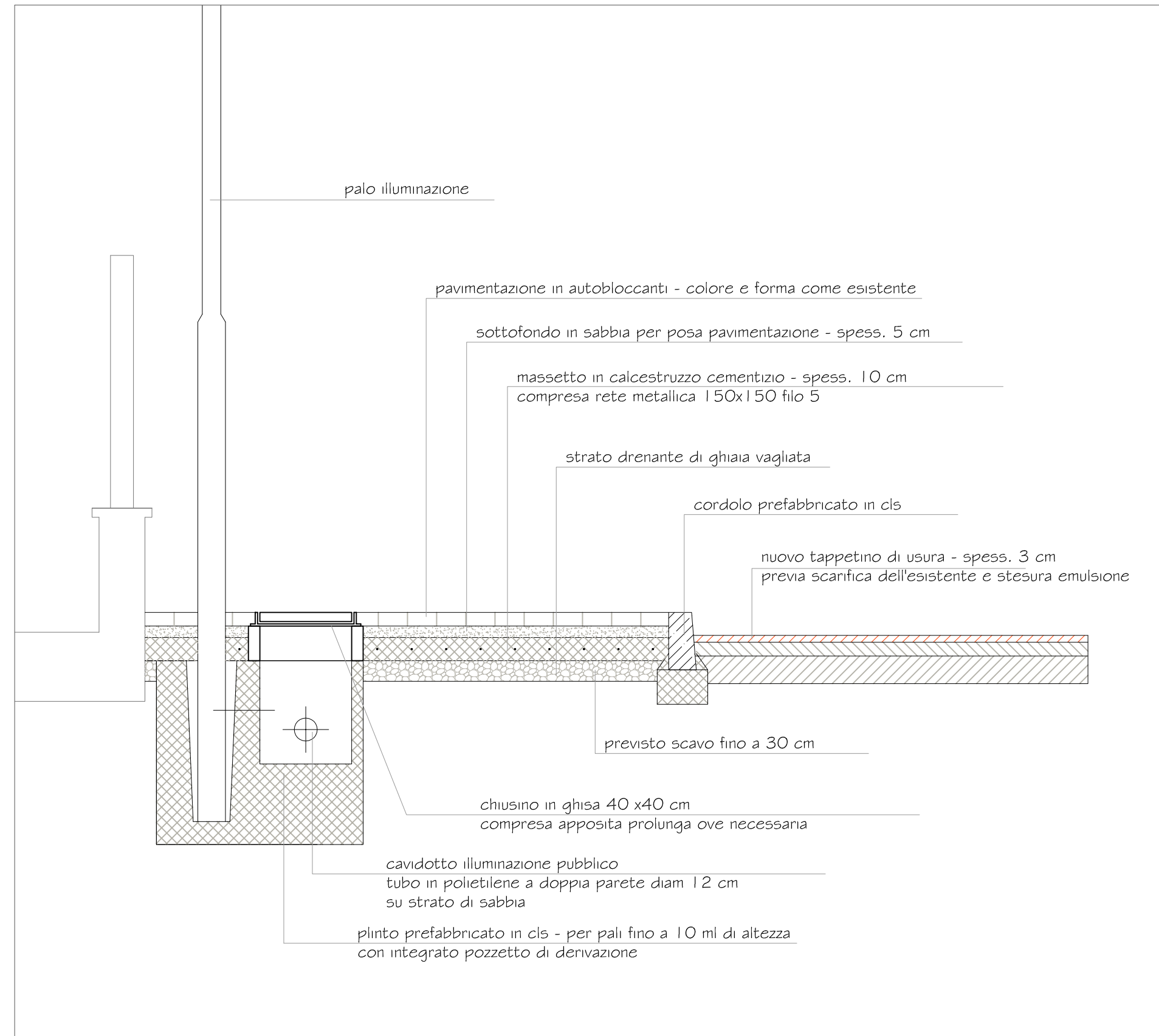


FOTO E

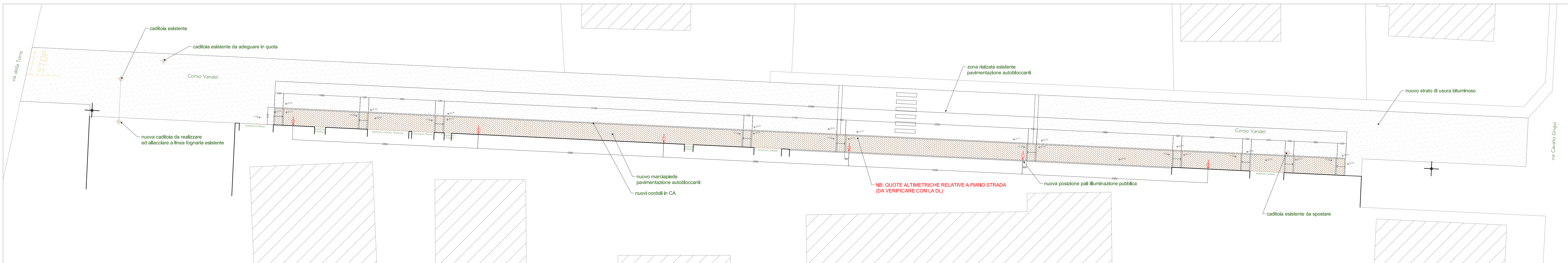


SEZIONI STRADALI - SCALA 1:20



SEZIONI STRADALI - SCALA 1:20

| LEGENDA LAVORAZIONI PREVISTE | |
|------------------------------|--|
| [Pattern] | scarifica asfalto esistente |
| [Pattern] | superficie in ghiaia stabilizzata |
| [Pattern] | nuovo tappetino usura su asfalto esistente |
| [Pattern] | nuovo asfalto su strato stabilizzato |
| [Pattern] | nuova pavimentazione in autobloccanti |
| [Pattern] | segnaletica orizzontale |



PLANIMETRIA - SCALA 1:200