

Manutenzione Straordinaria Strade Comunali  
Primo Lotto

Corso Superga - Strada del Closio- Strada del Picat

PROGETTAZIONE:



Dott. Arch. Zammuto Salvatore  
Via S. Giacomo 1 - 10090 BUTTIGLIERA ALTA  
tel. 011 93593300  
C.F. 29495170244-2197  
P.IVA 09816010012  
e-mail: zammuto@studioz.it  
pec: zammuto@studioz.it

COMMITTENTE:

Comune di Buttigliera Alta  
Area Lavori Pubblici  
Via Keano 3 - 10090 BUTTIGLIERA ALTA  
tel. 011 93593300  
P.IVA 03301620017  
e-mail: lavoripubblici@comune.buttiglieraalta.to.it  
pec: lavoripubblici@pec.comune.buttiglieraalta.to.it

Responsabile Unico del Procedimento  
De Vecchis Geom. Giovanni

FASE		
PROGETTO DEFINITIVO - ESECUTIVO		
OGGETTO		
STRADA DEL PICAT		
SCALA	1:500	NUMERO
REV. 0	DATA	PDE1-E-03
REV. 1	DATA	
REV. 2	DATA	



STRADA DEL PICAT

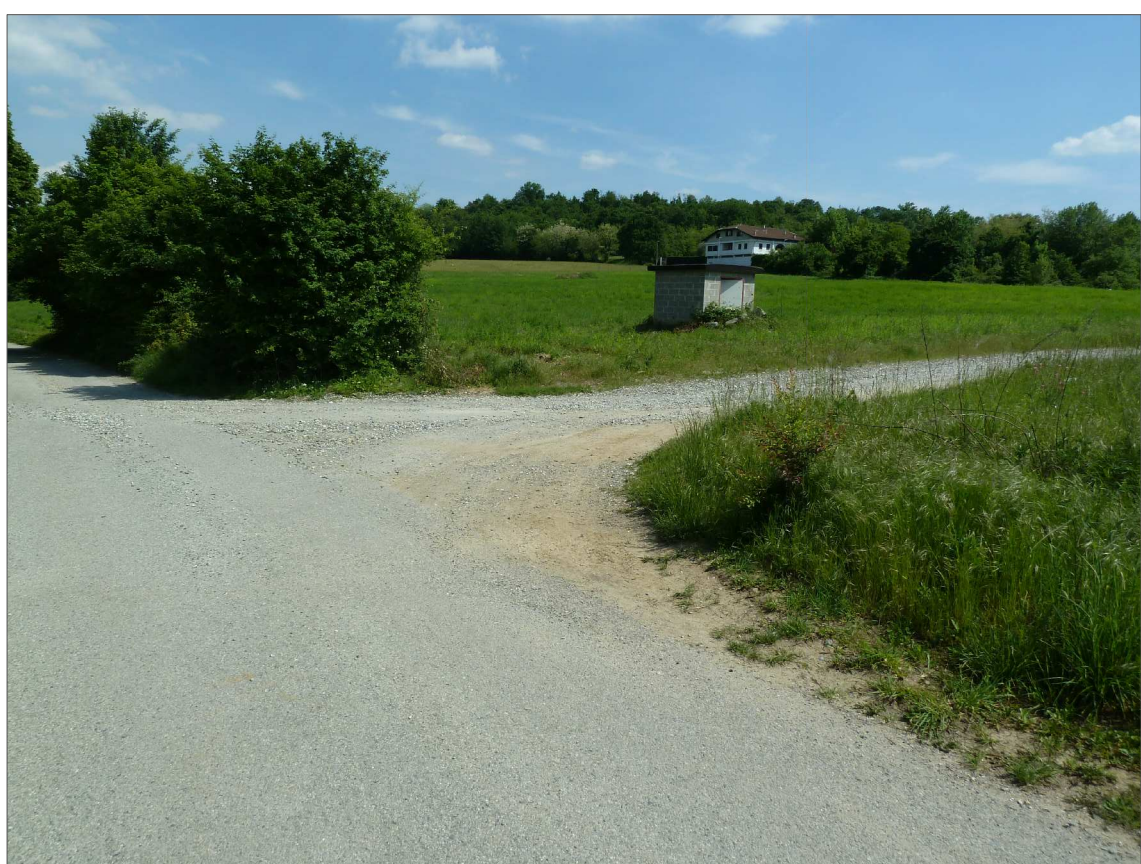
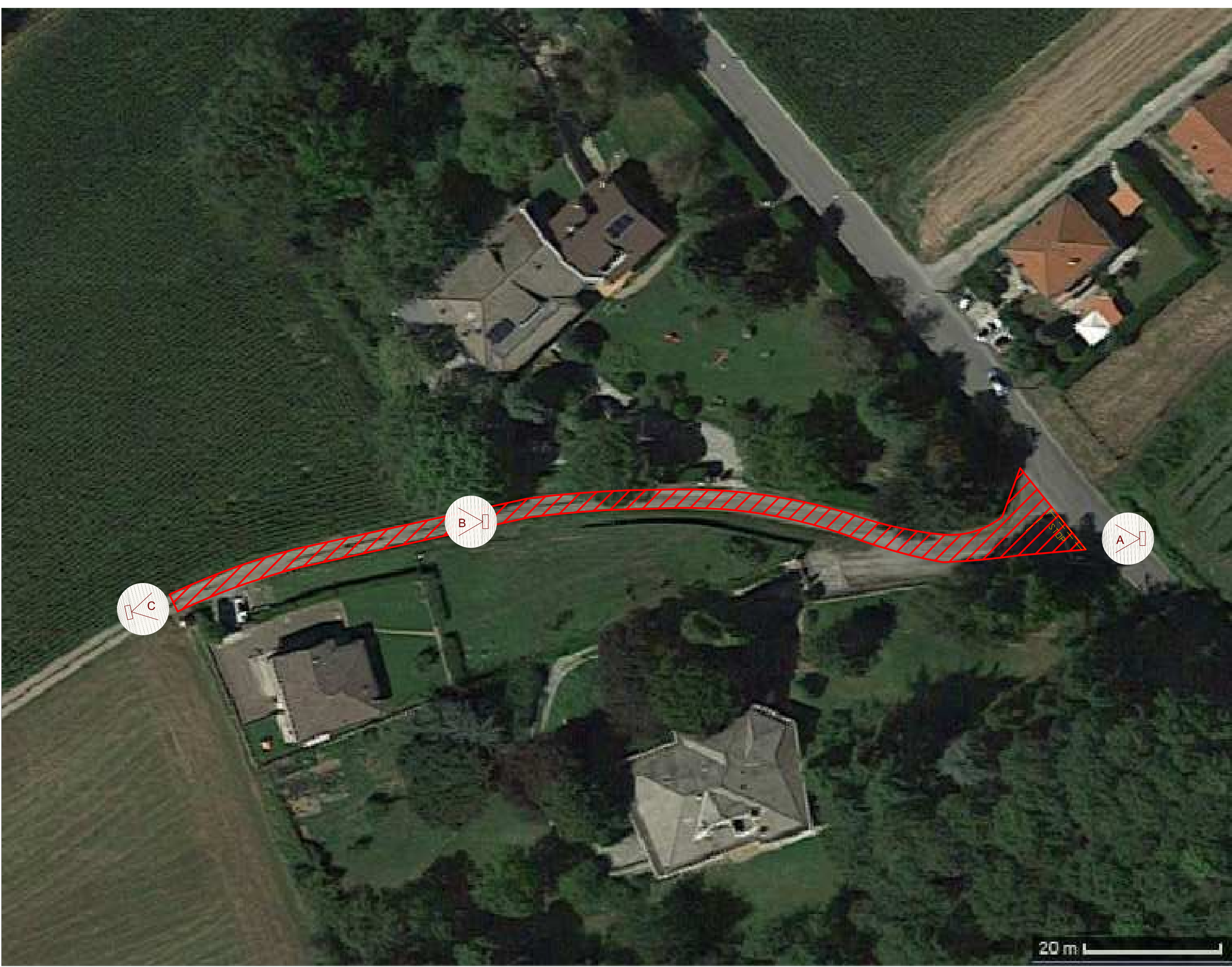
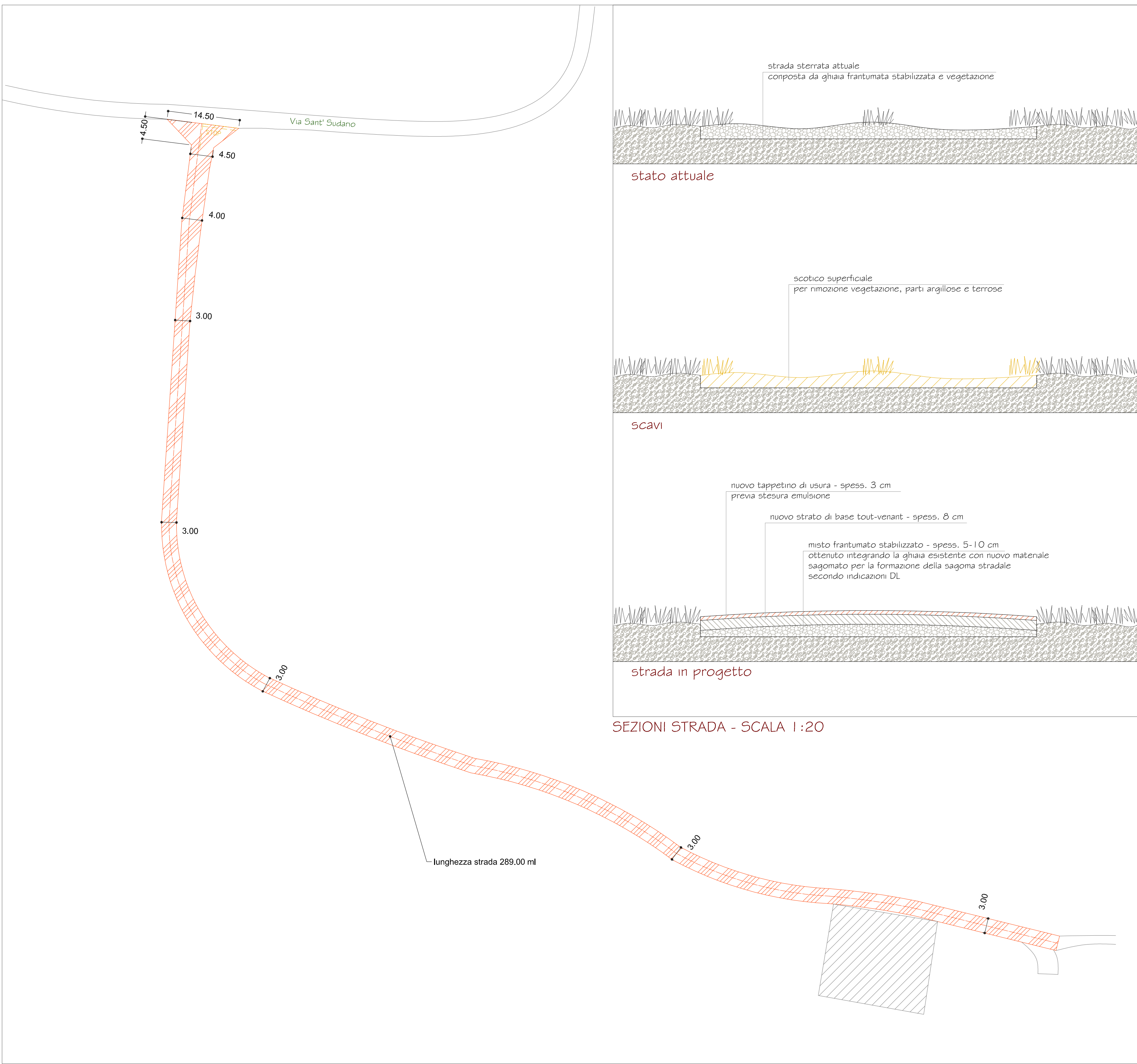
SUPERFICIE INTERVENTO: 920 + 440 = 1360 Mq


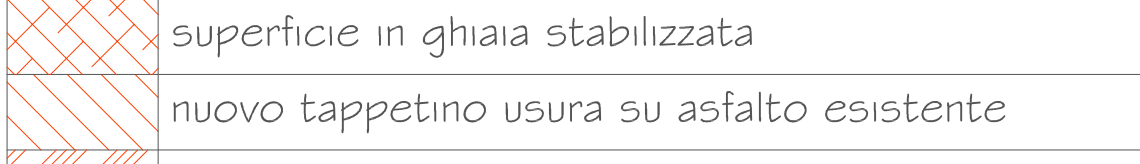
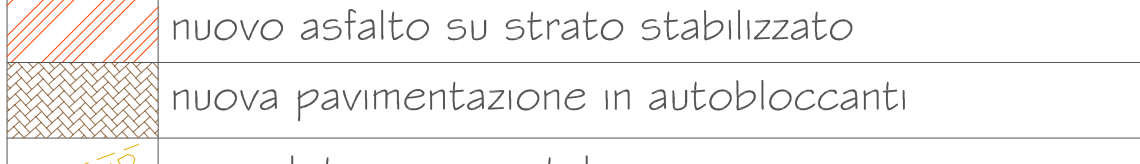
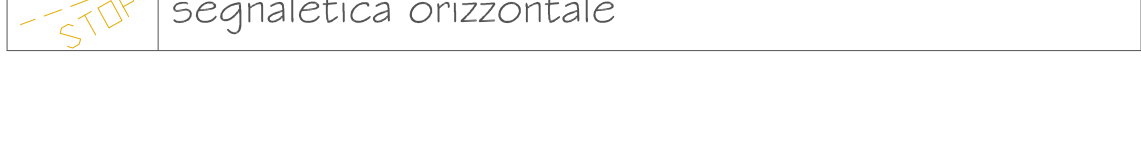


LAVORI IN PROGETTO:  
Nuovo asfalto su attuale sedime stradale sterrato nelle aree evidenziate nelle planimetrie.

Sono previste le seguenti opere:

- Esecuzione superficiale di scotico della carreggiata per la rimozione di tutte le sterpaglie e la vegetazione esistente, l'asportazione della terra priva di ghiaia, la regolanzazione dei cigli stradali della strada al fine di ottenere una larghezza costante della carreggiata;
- Spandimento di materiale stabilizzato per la correzione della sezione stradale realizzando adeguata schiena per il deflusso delle acque meteoriche verso l'esterno;
- Irrigamento ove necessario quote chiusi e caditoie esistenti;
- Realizzazione nuovo massetto di asfalto "binder" (8 cm);
- Spandimento emulsione bituminosa fra strati differenti;
- Realizzazione nuovo strato di usura (3 cm);
- Rifacimento segnaletica orizzontale nelle aree di intervento.

Note:  
L'intervento non riguarda tutta Strada del Picat, ma solamente i 2 tratti evidenziati nelle planimetrie.  
Sono stati considerati nei computi metrici le superfici per la nuova pavimentazione anche degli imbocchi stradali.



LEGENDA LAVORAZIONI PREVISTE	
	scantica asfalto esistente
	superficie in ghiaia stabilizzata
	nuovo tappetino usura su asfalto esistente
	nuovo asfalto su strato stabilizzato
	nuova pavimentazione in autobloccanti
	segnaletica orizzontale

PLANIMETRIA - SCALA 1:500