

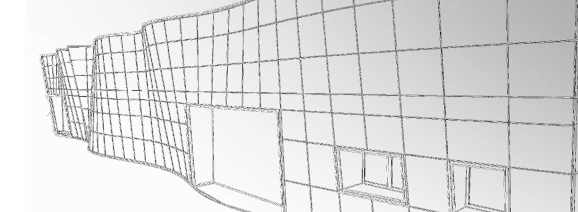


Comune di Buttigliera Alta  
PROVINCIA DI TORINO

Manutenzione Straordinaria Strade Comunali  
Primo Lotto

Corso Superga - Strada del Closio - Strada del Picat

PROGETTAZIONE:



Dott. Arch. Zammuto Salvatore  
Via S. Grato 9 - 10090 BUTTIGLIERA ALTA  
tel. 011/5329300  
C.F. 20456170242/239  
P.IVA 03616010012  
e-mail: zammuto@ing.it  
pec: zammuto@pec.comune.buttigliera.to.it

COMMITTENTE:

Comune di Buttigliera Alta  
Area Lavori Pubblici  
Via Reano 3 - 10090 BUTTIGLIERA ALTA  
tel. 011/5329300  
P.IVA 03616010012  
e-mail: lavori@pec.comune.buttigliera.to.it  
pec: lavori@pec.comune.buttigliera.to.it

Responsabile Unico del Procedimento  
De Vecchis Geom. Giovanni

FASE  
PROGETTO DEFINITIVO - ESECUTIVO

OGGETTO  
STRADA DEL CLOSIO

SCALA	1:500	NUMERO	PDE1-E-02
REV. 0	DATA	20-10-2017	
REV. 1	DATA		
REV. 2	DATA		



ESTRATTO DA PRGC - SCALA 1:5000

STRADA DEL CLOSIO

SUPERFICIE INTERVENTO: 757 + 493 = 1250 MQ

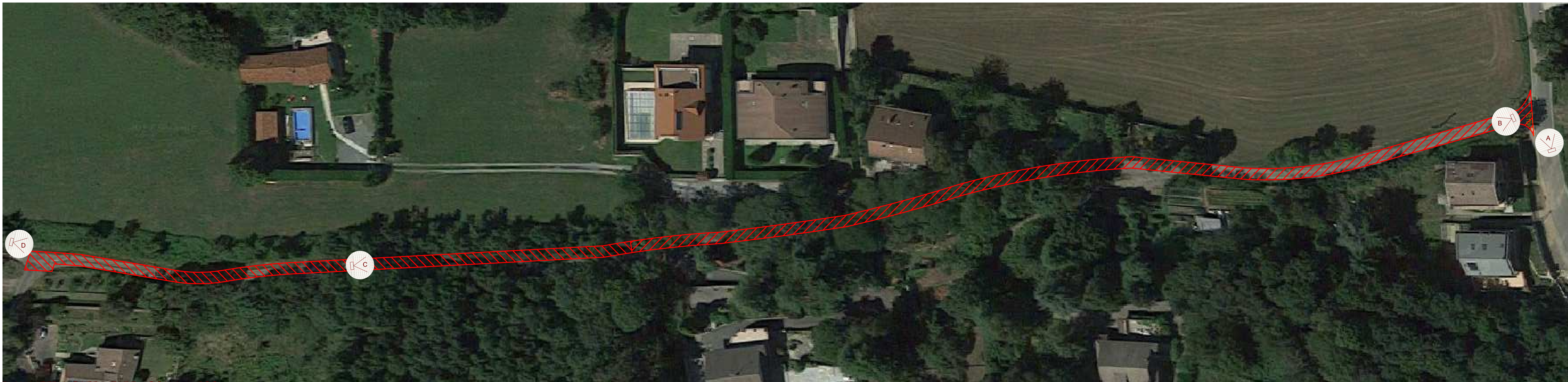
LAVORI IN PROGETTO:

Rifacimento asfalto esistente nel primo tratto e nuovo asfalto su attuale sedime stradale sterrato nel secondo tratto evidenziati nelle planimetrie.

- Sono previste le seguenti opere nel primo tratto (757 Mq)
  - Pulizia e verifica manto stradale asfaltato per la successiva realizzazione di nuovo strato bituminoso;
  - Innalzamento ove necessario quote chiusini e caditoie esistenti;
  - Spandimento emulsione bituminosa fra strati differenti;
  - Realizzazione nuovo strato di usura;
  - Rifacimento segnaletica orizzontale nelle aree di intervento.

- Sono previste le seguenti opere nel secondo tratto (493 Mq)
  - Esecuzione superficiale di scotico della carreggiata per la rimozione di tutte le sterpaglie e la vegetazione esistente, l'asportazione della terra priva di ghiaia, la regolazione dei cigli stradali della strada al fine di ottenere una larghezza costante della carreggiata;
  - Spandimento di materiale stabilizzato per la correzione della sezione stradale realizzando adeguata schiena per il deflusso delle acque meteoriche verso l'esterno;
  - Innalzamento ove necessario quote chiusini e caditoie esistenti;
  - Realizzazione nuovo massetto di asfalto "binder" (8 cm);
  - Spandimento emulsione bituminosa fra strati differenti;
  - Realizzazione nuovo strato di usura (3 cm);
  - Rifacimento segnaletica orizzontale nelle aree di intervento.

Note:  
L'intervento non riguarda tutta Strada del Closio ma solamente i tratti evidenziati nelle planimetrie.



PLANIMETRIA SATELLITARE - SCALA 1:500



FOTO A



FOTO B

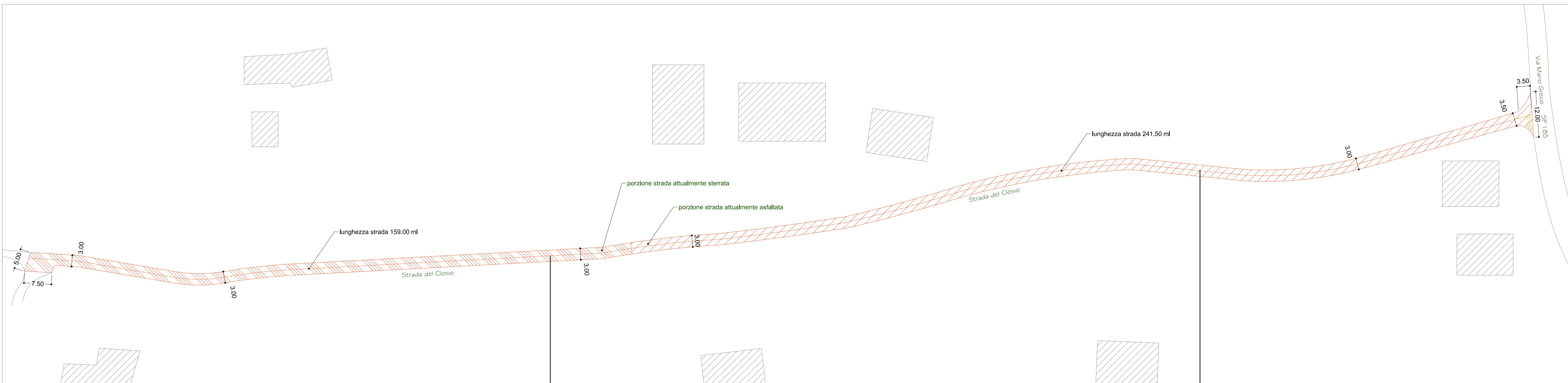


FOTO C

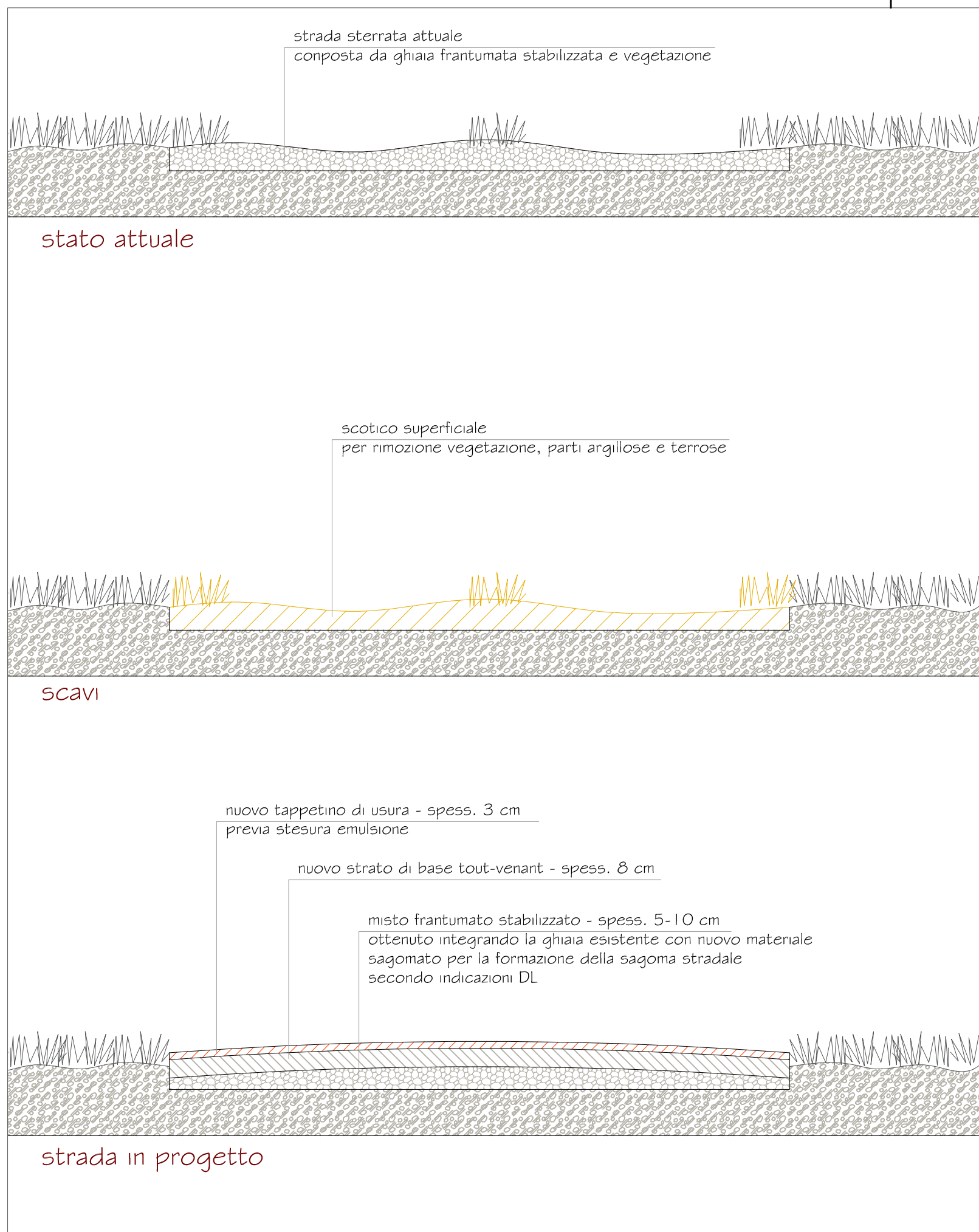


FOTO D

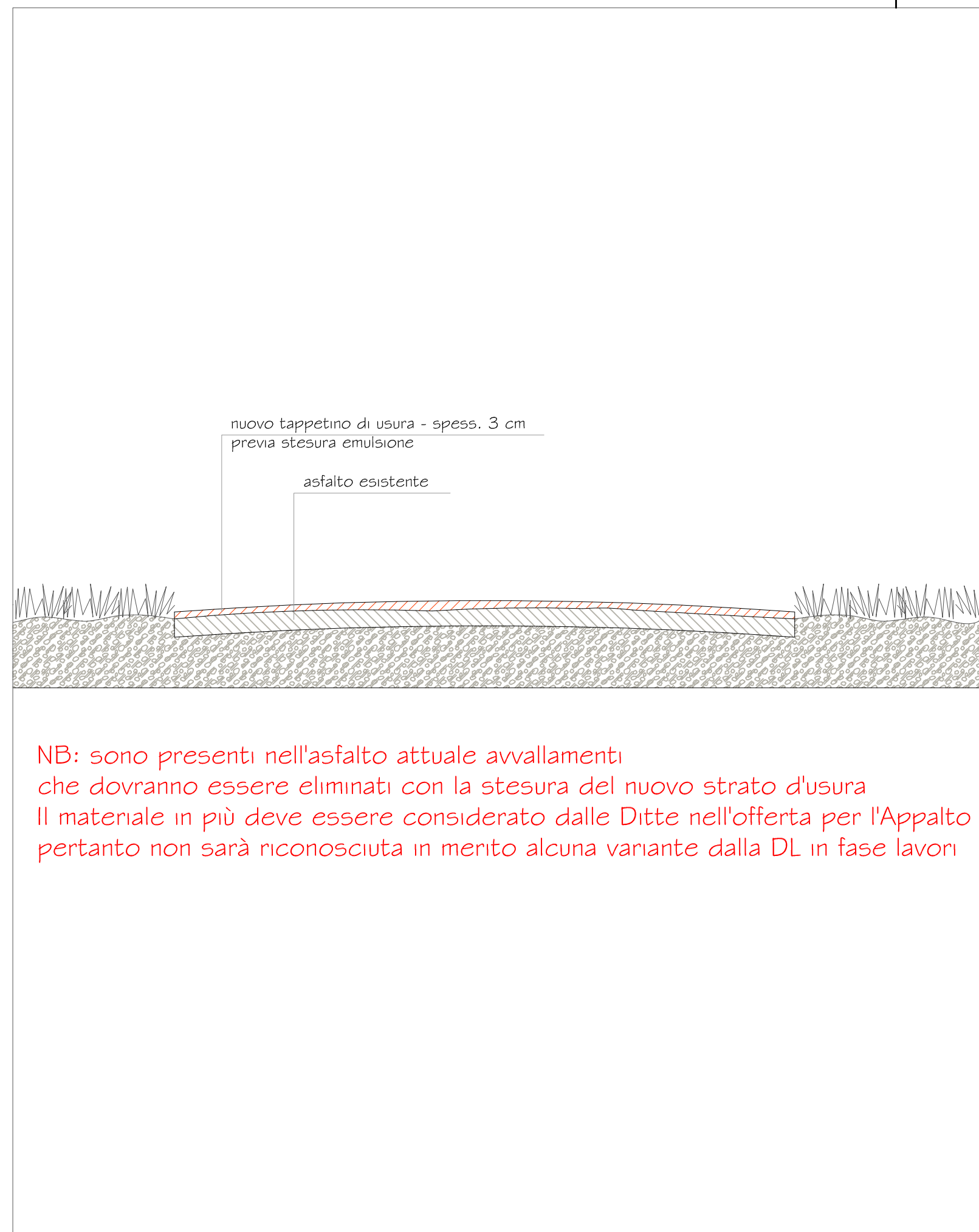
LEGENDA LAVORAZIONI PREVISTE	
	scarifica asfalto esistente
	superficie in ghiaia stabilizzata
	nuovo tappetino usura su asfalto esistente
	nuovo asfalto su strato stabilizzato
	nuova pavimentazione in autobloccanti
	segnaletica orizzontale



PLANIMETRIA - SCALA 1:500



SEZIONI STRADA TRATTO ATTUALMENTE NON ASFALTATO - SCALA 1:20



SEZIONI STRADA TRATTO ATTUALMENTE ASFALTATO - SCALA 1:20