



PROGETTO ESECUTIVO

REV.	1° emissione	DESCRIZIONE/CONTENUTO	DATA	REDAZIONE	VERIFICAZIONE
0			14/02/2018		
IL PROGETTISTA:					
Fig. DOMENICO TURRINI Via B. Spesso, 4 - 10057 SANVALENGO DI TORINO (TO) tel. 011.93.99.827 - fax 011.93.23.300 e-mail: studio@gstud.it					
IL RESPONSABILE DEL PROCEDIMENTO:		CODICE ID. COMMESSA: 11417C			
Geom. Giovanni DE VECCHIS Area Lavori Pubblici		CODICE ID. ELABORAZIONE: 11417C_E_13_R			
SOGGETTO:		TAVOLINA:			

COROGRAFIA E PLANIMETRIA
GENERALE

R.13

Corografia
Scala 1:10000

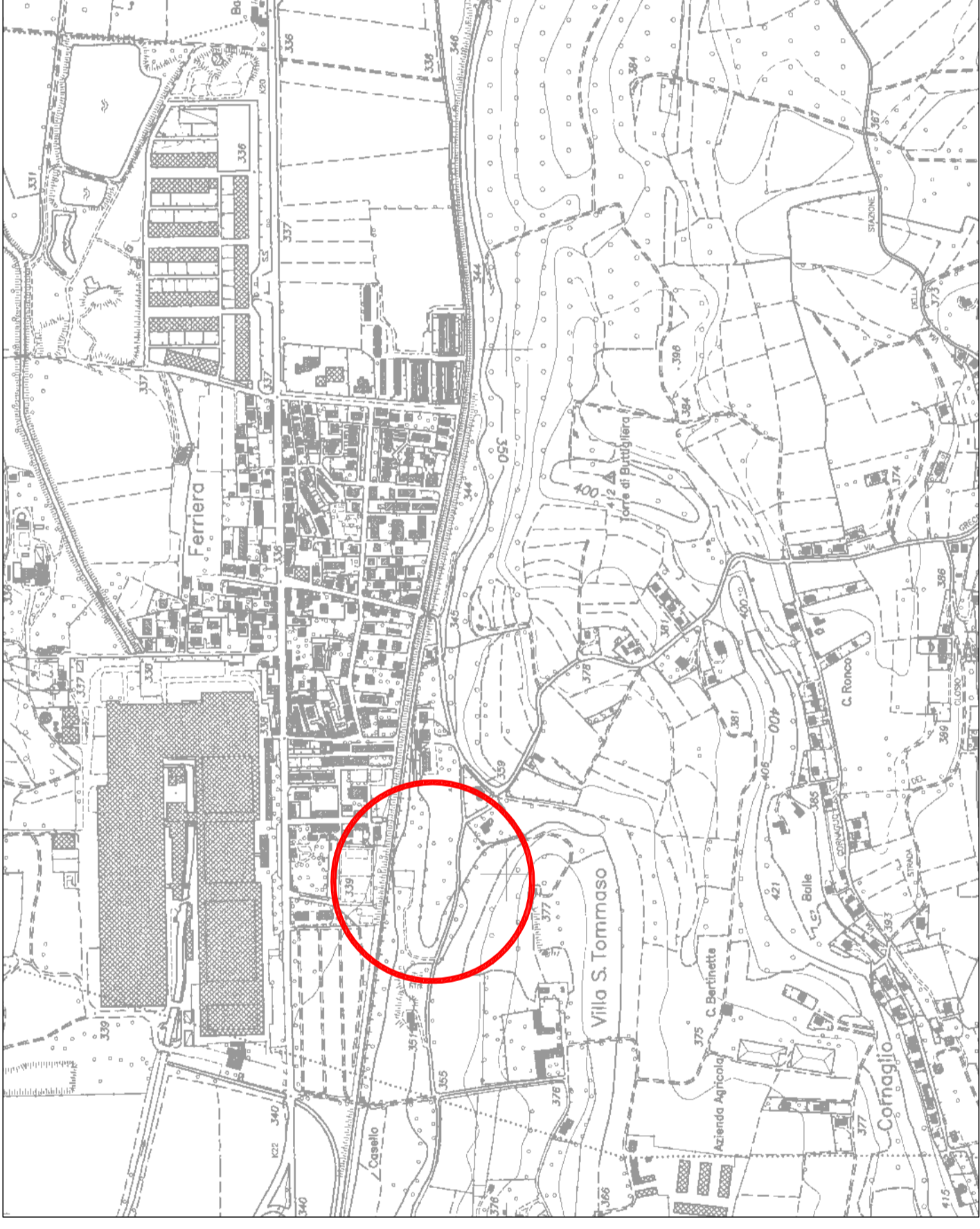
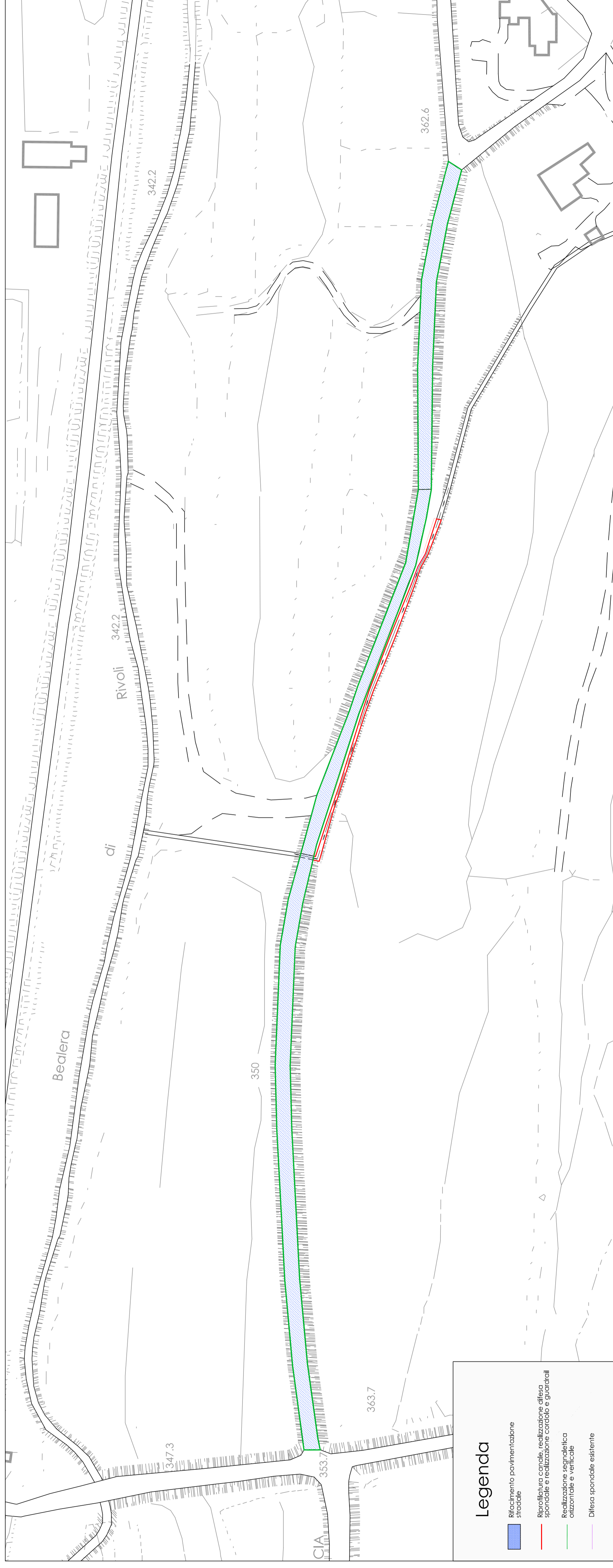


Foto satellitare



Planimetria generale
Scala 1:1000



Legenda

- Rifacimento pavimentazione stradale
- Riprofilatura canale, realizzazione difesa spondicale e realizzazione cordolo e guardrail
- Realizzazione spondicale orizzontale e verticale
- Difesa spondicale esistente