

PROVINCIA DI TORINO
Ufficio Tecnico Comunale
Servizio Urbanistica e Lavori Pubblici

RIQUALIFICAZIONE ENERGETICA
DEL COMPLESSO SCOLASTICO C.SO LAGHI

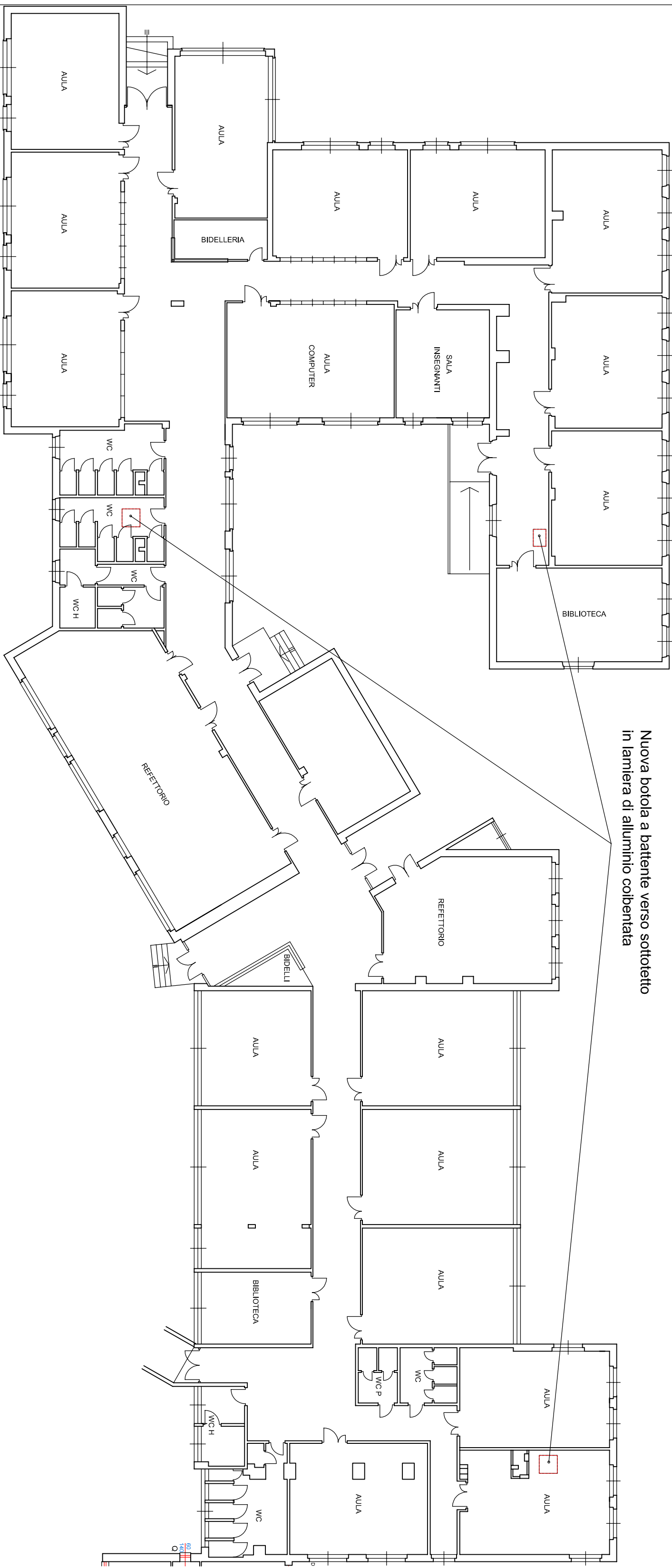
Tav. 03

Progetto Esecutivo

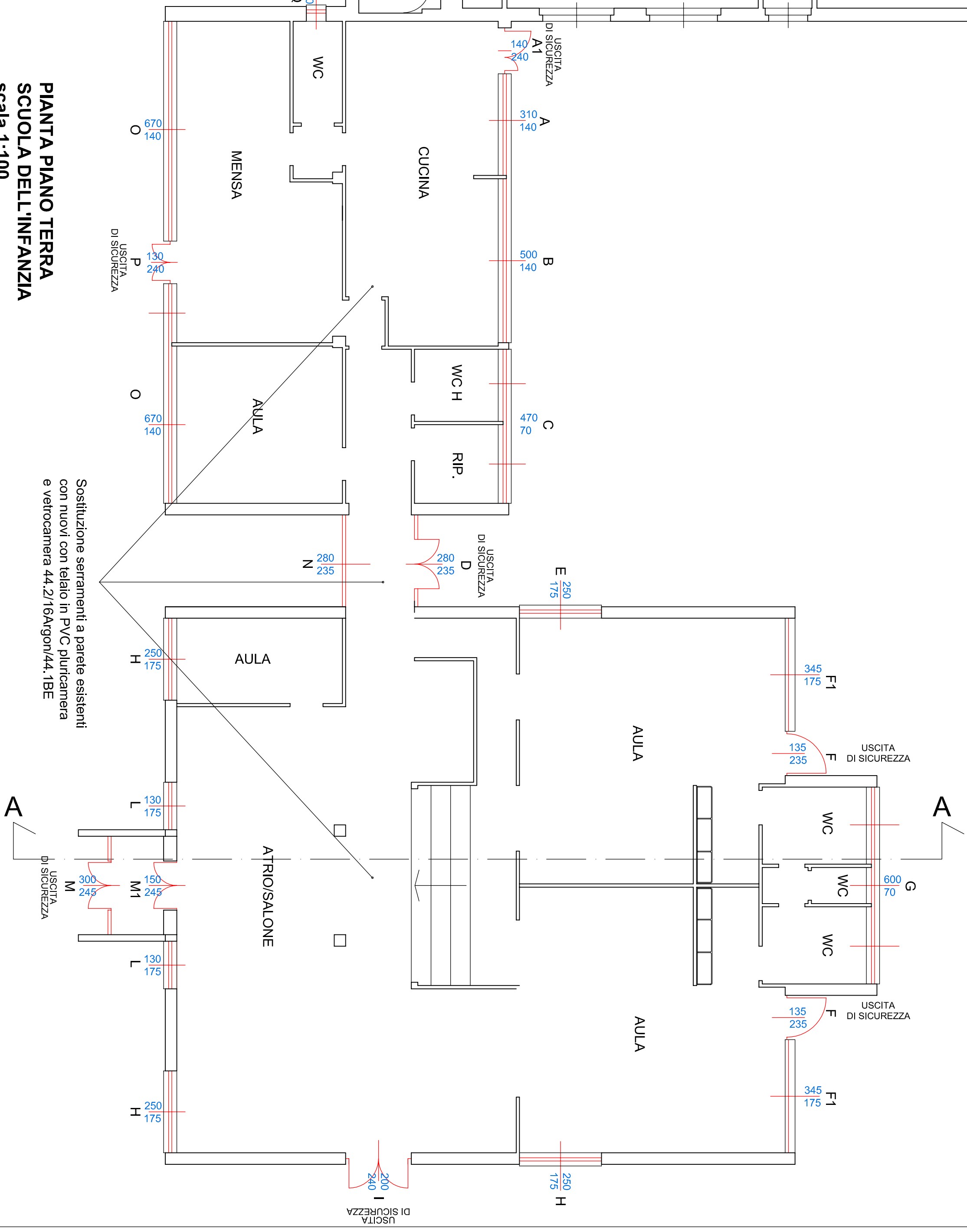
PROGETTO E COSTRUZIONI
PIANTE, PROSPETTI E SEZIONE

Progettista I	Consulenti	Responsabile d'Procedimento	L'Assessore all'LP.
arch. Marco Paolo MASSARA			
Via Battaglia 13, 10122 Torino			
tel. 011/23.13.432			
fax 011/23.13.432			

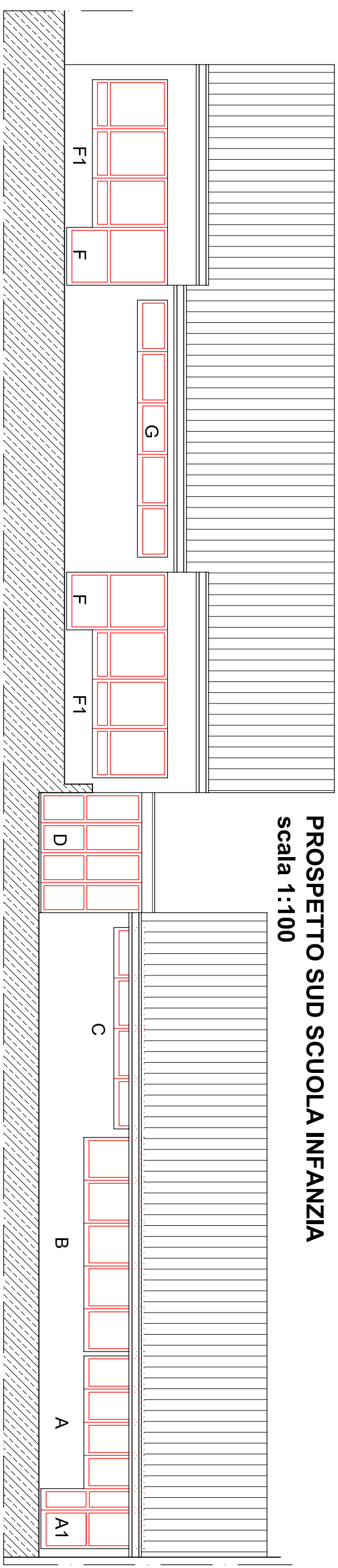
PIANTA PIANO TERRA SCUOLA PRIMARIA
scala 1:200



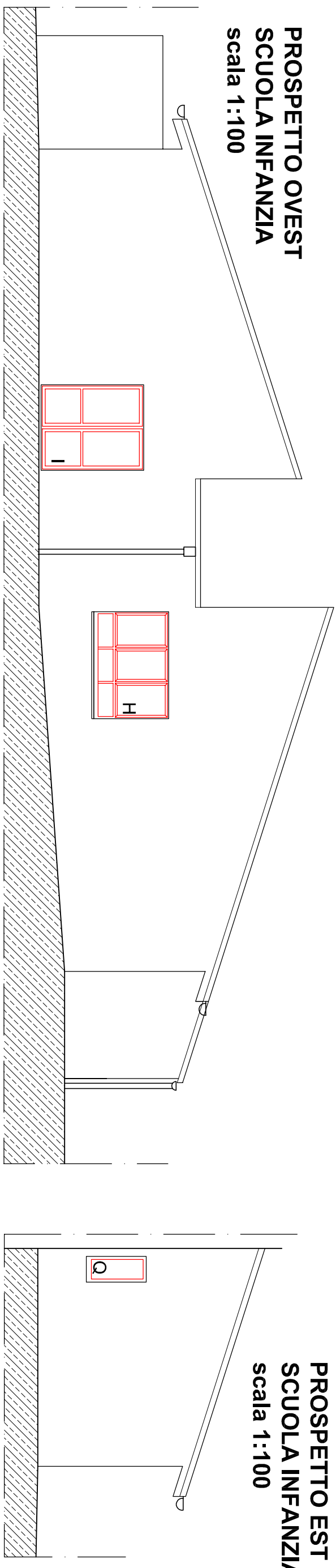
PIANTA PIANO TERRA
SCUOLA DELL'INFANZIA
scala 1:100



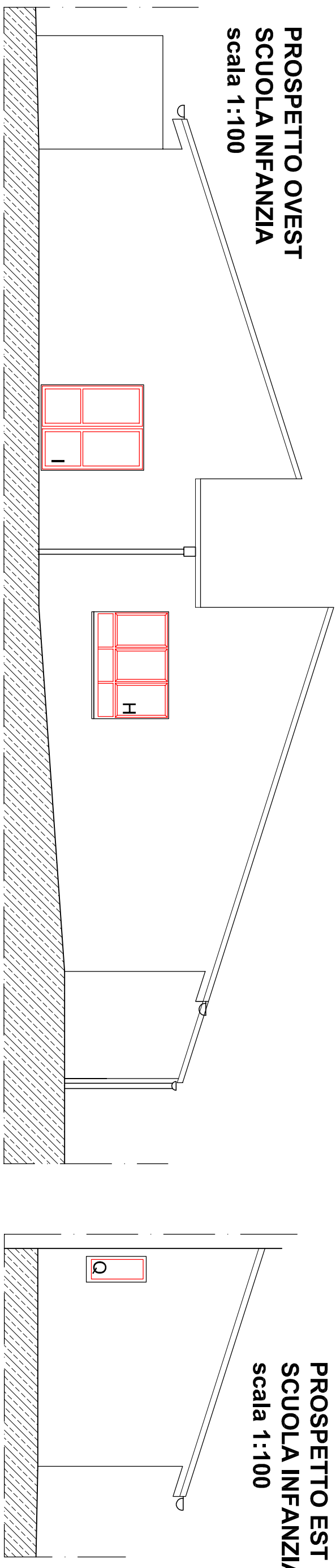
PROSPETTO SUD SCUOLA INFANZIA
scala 1:100



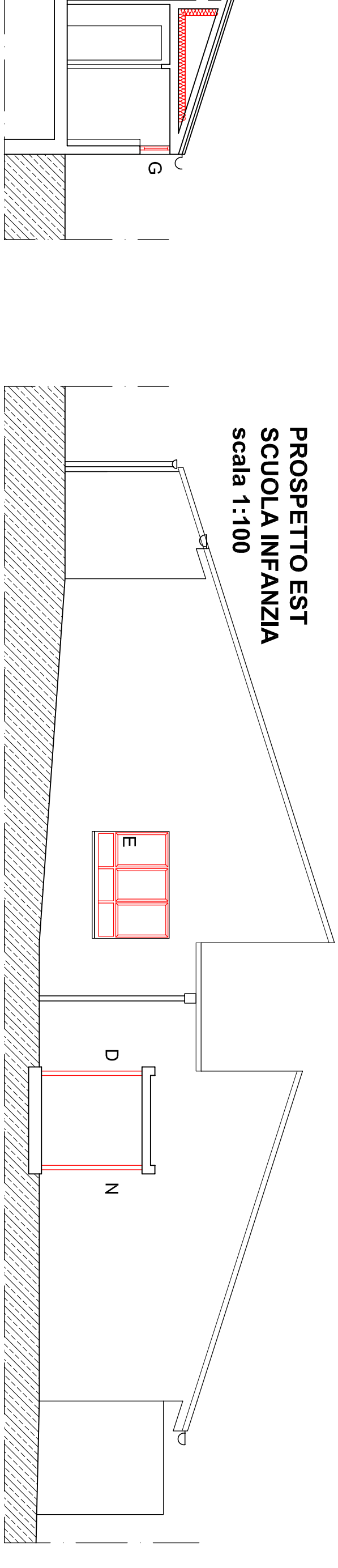
PROSPETTO OVEST
SCUOLA INFANZIA
scala 1:100



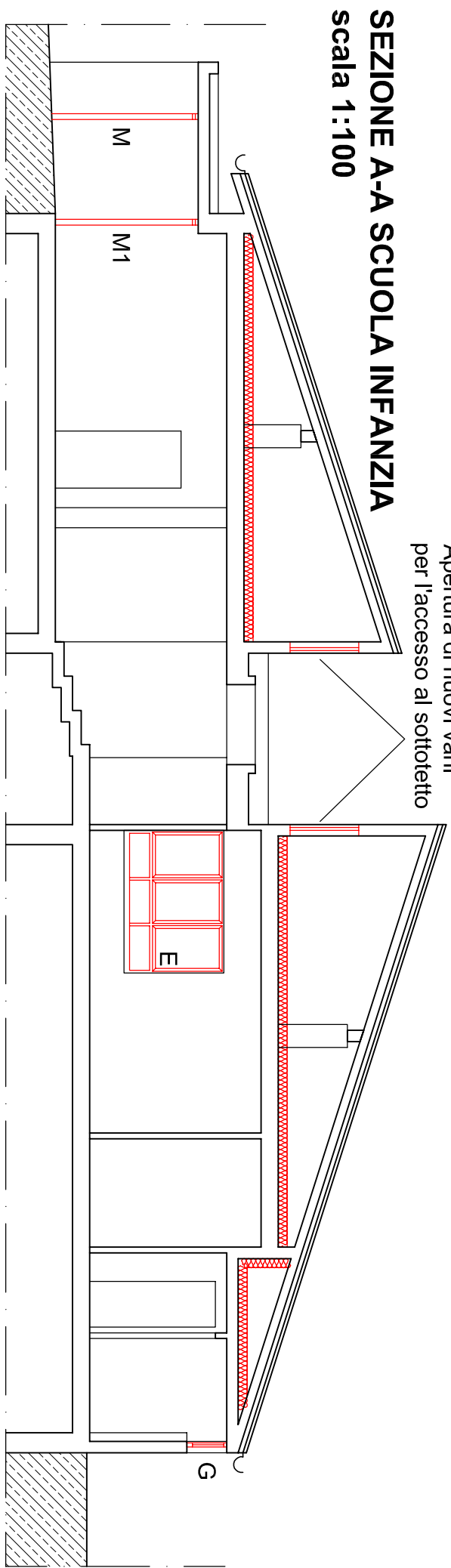
PROSPETTO EST
SCUOLA INFANZIA
scala 1:100



PROSPETTO EST
SCUOLA INFANZIA
scala 1:100



SEZIONE A-A SCUOLA INFANZIA
scala 1:100



Consolidamento vano nel sottotetto tramite
costruzione di due travetti trasversali di
ricollegamento travetto intermedio

Protezione coibentazione a pavimento
con pannelli in OSB spess. 12 mm

Coibentazione a pavimento con materassini in fibra di roccia
densità 40 kg/mc spess. 16 cm

Coibentazione a pavimento con materassini in fibra di roccia
densità 40 kg/mc spess. 10 cm

N.B. Posizionare pannelli in polistirene espanso spess 4 cm
contro setti continui presenti nei sottotetti con tissaggio
meccanico



PIANTA GENERALE SOTTOTETTI
scala 1:200

PROSPETTO NORD SCUOLA INFANZIA
scala 1:100

