

PROVINCIA DI TORINO
Ufficio Tecnico Comunale
Servizio Urbanistica e Lavori Pubblici

RIQUALIFICAZIONE ENERGETICA
DEL COMPLESSO SCOLASTICO C.SO LAGHI

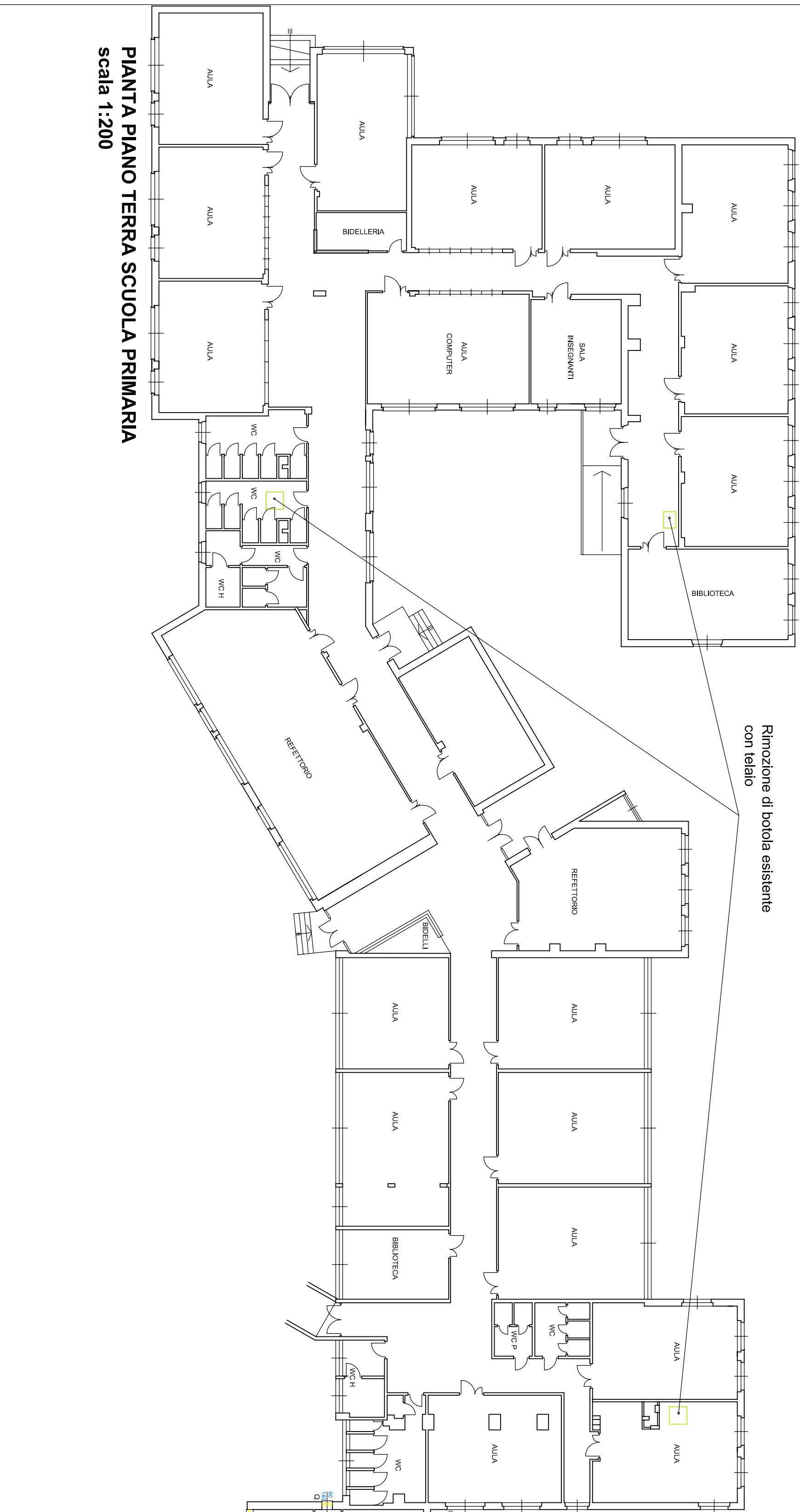
Tav. 02

Progetto Esecutivo

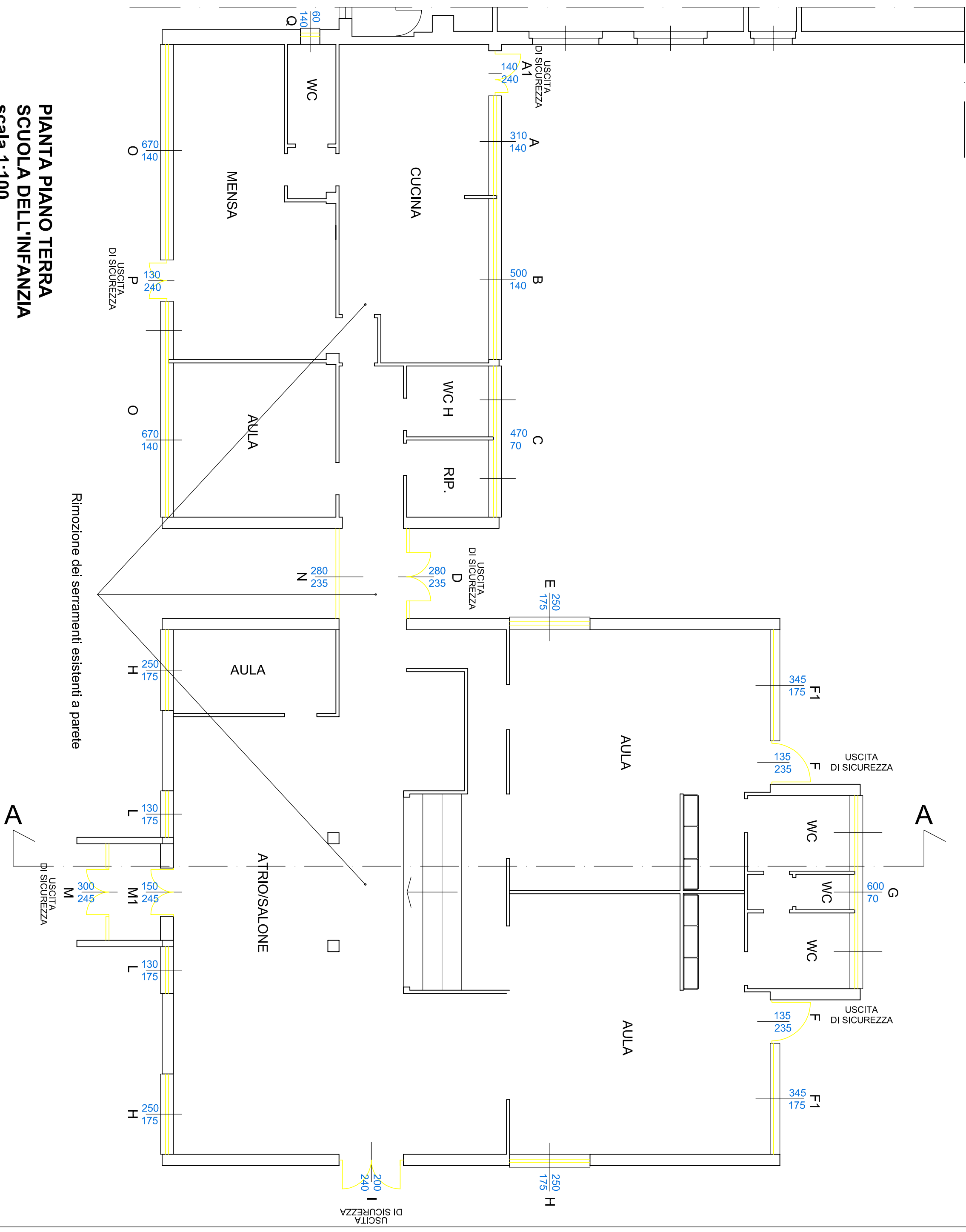
RILIEVO E DEMOLIZIONI
PIANTE, PROSPETTI E SEZIONE

Scala	varie		RILIEVO E DEMOLIZIONI PIANTE, PROSPETTI E SEZIONE	L'Assessore all'LL.PP.
REV.				
FILE				
Progettista I	Consulenti	Responsabile al Procedimento		
arch. Marco Paolo MASSARA Via Battaglia, 12 - 10122 Torino tel. 011/51.14.52 mail: m.p.massara@libero.it				

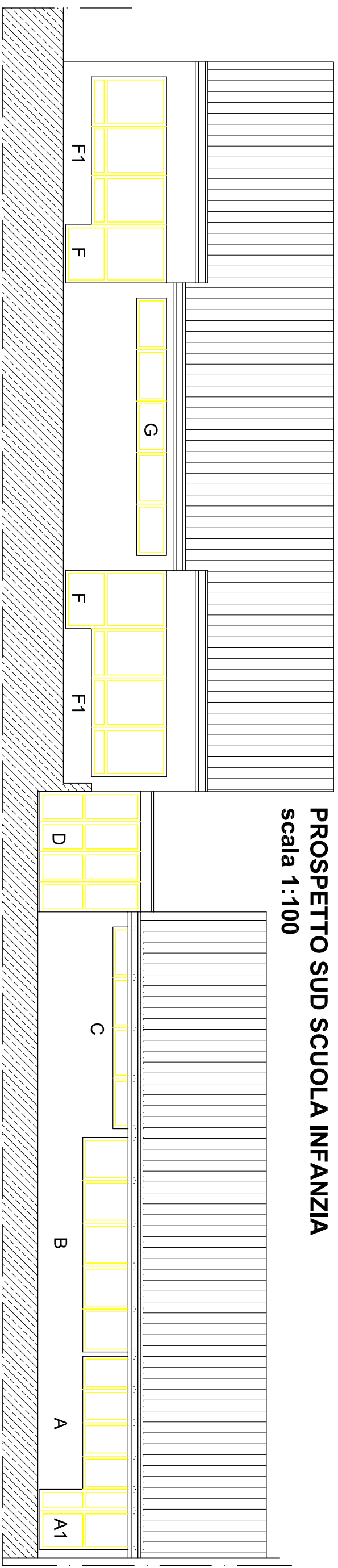
PIANTA PIANO TERRA SCUOLA PRIMARIA
scala 1:200



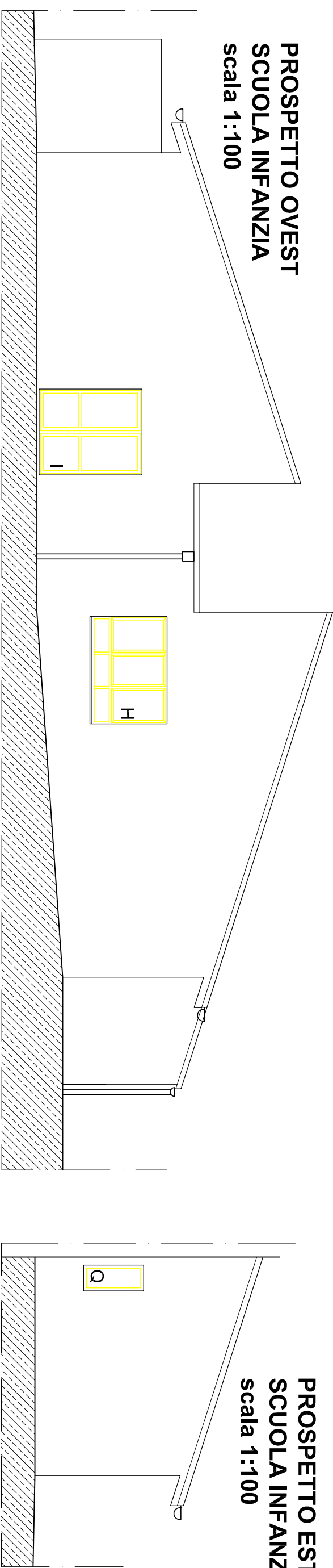
PIANTA PIANO TERRA
SCUOLA DELL'INFANZIA
scala 1:100



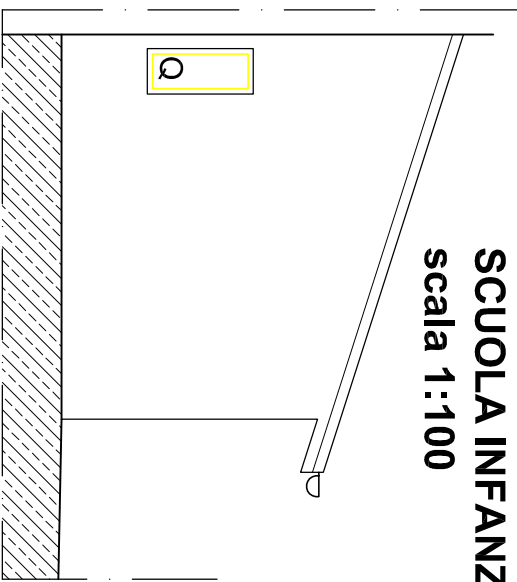
PROSPETTO SUD SCUOLA INFANZIA
scala 1:100



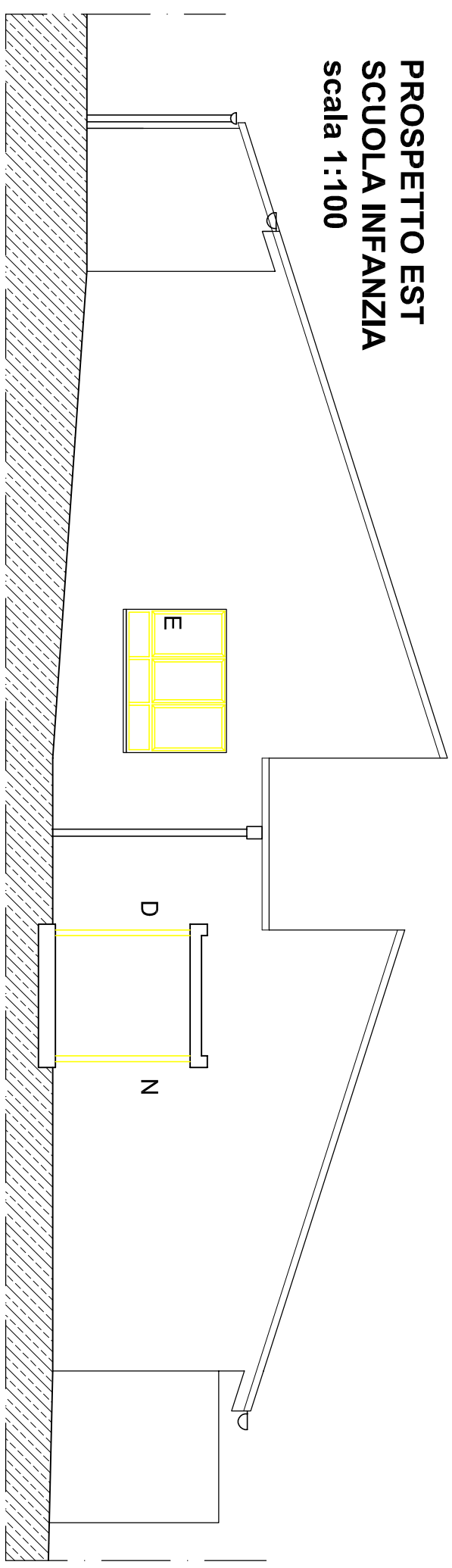
PROSPETTO OVEST
SCUOLA INFANZIA
scala 1:100



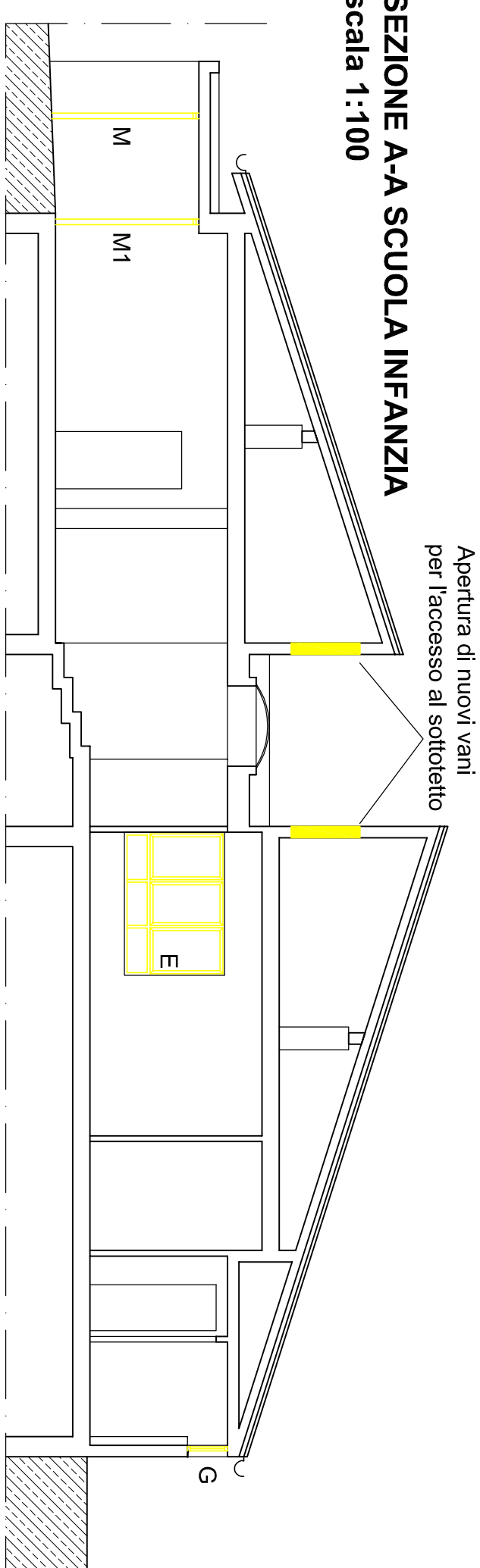
PROSPETTO EST
SCUOLA INFANZIA
scala 1:100



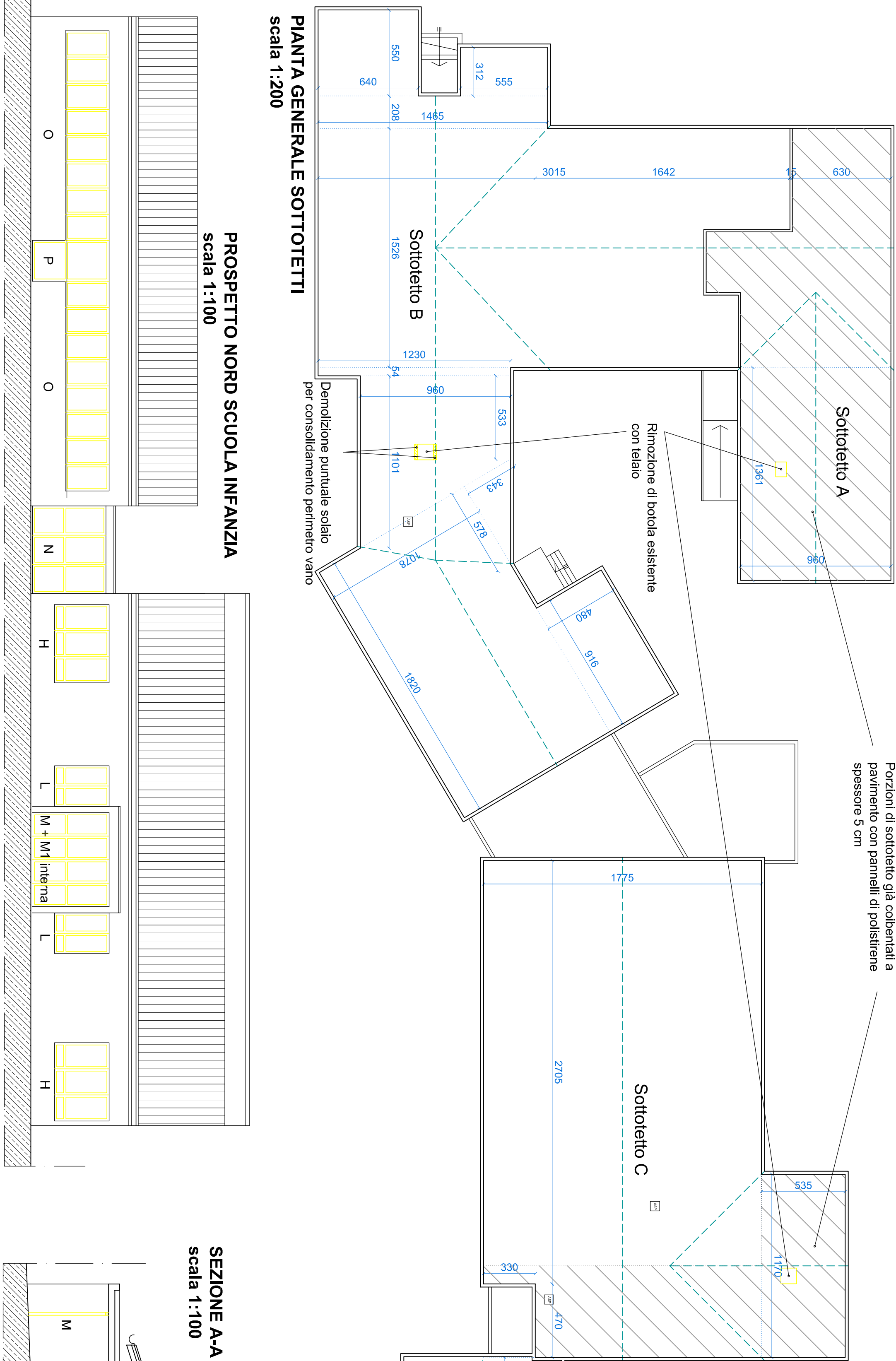
PROSPETTO EST
SCUOLA INFANZIA
scala 1:100



SEZIONE A-A SCUOLA INFANZIA
scala 1:100



PIANTA GENERALE SOTTOTETTI
scala 1:200



PROSPETTO NORD SCUOLA INFANZIA
scala 1:100

